

## SITUACIÓN ACTUAL. Ubicación / Altitud / Superficie



Superficie	76 km <sup>2</sup>
Altitud	244 metros s.n.m.
Comarca	Zaragoza
Distancias	14 km a Zaragoza 329 km a Madrid 318 km a Barcelona 64 km a Huesca

Villanueva de Gállego es un municipio enclavado en la provincia de Zaragoza, muy próximo a su capital. El término municipal tiene una superficie de 76 km<sup>2</sup> y una altitud media de 244 metros sobre el nivel del mar. Perteneció administrativamente a la demarcación comarcal de Zaragoza pero, junto con Zuera y San Mateo de Gállego, forma parte de la Mancomunidad del Bajo Gállego. Esta mancomunidad, fronteriza con la provincia de Huesca, linda igualmente con la comarca de las Cinco Villas y con la de Monegros

## SITUACIÓN ACTUAL. DEMOGRAFÍA.

Población Total	4.376
Densidad de Población	57,58 hab./km <sup>2</sup>
Mujeres	2.205
Hombres	2.171

### Principales Indicadores Demográficos (1 de enero de 2010)

	Villanueva de Gállego	Aragón
% Población de 65 y más años	13,6%	19,6%
% de población menor de 15 años	19,0%	13,3%
Edad media	38,6	42,9
Tasa global de dependencia	48,4	49,2
Tasa de feminidad	97,5	99,7
Extranjeros	6,9%	12,8%
Pob. 65 y más (Pob. >65 / Pob. Total) x 100		
TG. Dependencia (Pob. <14 + Pob. >65 / Pob. de 15 a 64) x 100		
Feminidad (Pob. Total mujeres / Pob. Total hombres) x 100		

Villanueva de Gállego es el 18º municipio más poblado de la provincia de Zaragoza con 4.376 habitantes.

La estructura de su población, en términos comparativos con Aragón, se caracteriza por poseer más población joven y menos personas mayores. Ambas circunstancias, como claramente se aprecia en la pirámide de población, se deben al proceso de asentamiento de familias jóvenes registrado en los últimos años.

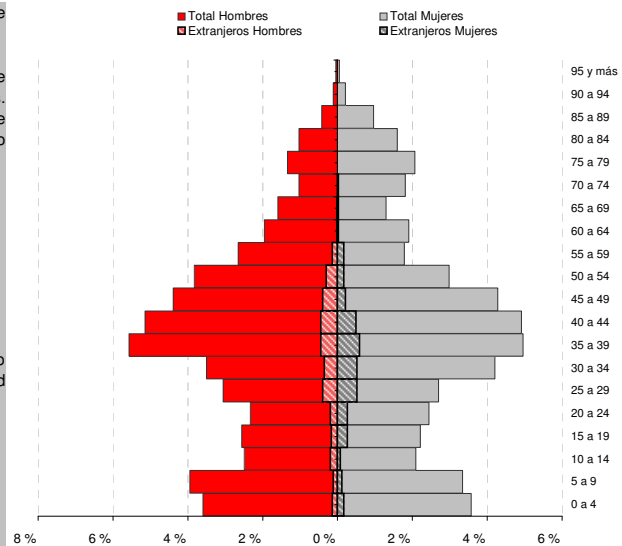
La tasa de feminidad se sitúa próxima al índice 100, lo que indica un equilibrio entre población femenina y masculina (en contra de la tradicional masculinización del medio rural español).

La natalidad, a la vista de la pirámide, se ha revitalizado notablemente en los últimos 10 años, lo que rompe la tendencia registrada en la mayor parte de los municipios aragoneses. Y, a diferencia también de otros municipios que hoy en día incrementan su población por las franjas de edad más joven, este fenómeno no se explica por la inmigración, sino por el nacimiento de niños de nacionalidad

El porcentaje de población extranjera empadronada en Villanueva es casi la mitad del dato aragonés, con a penas un 7% sobre el total empadronado.

El principal origen de los extranjeros empadronados en Villanueva de Gállego es Europa del Este, destacando Rumanía, que aporta 151 ciudadanos.

### Pirámide de Población (Padrón Municipal a 1 de Enero de 2010)



### Composición Población Extranjera Residente en Villanueva de Gállego (1 de enero de 2010)

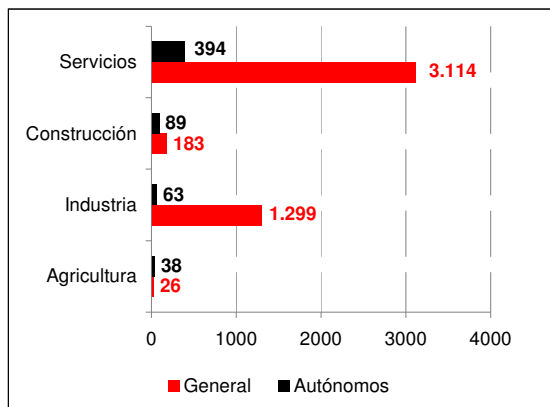
Europa	227
UE27	204
Resto de Europa	23
América	62
África	33
Magreb	31
Asia	2
<i>hombres</i>	154
<i>mujeres</i>	170

### Nacionalidades más frecuentes

RUMANÍA	151
COLOMBIA	24
UCRANIA	21
PORTUGAL	15

## SITUACIÓN ACTUAL. MERCADO DE TRABAJO

Afiliación por sectores y regímenes de actividad. Año 2009

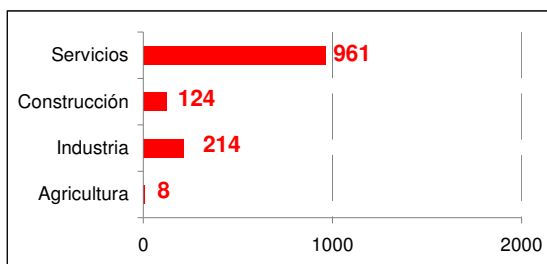


\*Nota: General Agricultura: incluye régimen agrario por cuenta ajena  
Fuente: Servicio de Estudios CAI

El 67% de los afiliados a la Seguridad Social en Villanueva de Gállego realiza su actividad en el sector servicios.

La actividad industrial también supone un número importante de afiliados, aunque a bastante distancia del sector servicios.

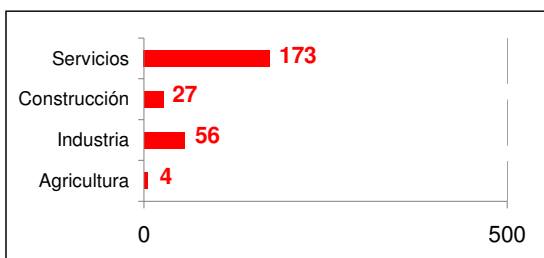
Contratos. Año 2009



Fuente: Servicio de Estudios CAI

La mayoría de las contrataciones del año 2009 se realizaron en el sector servicios. Aproximadamente el 73% del total de contrataciones se hicieron en este sector.

Paro registrado por sectores. Año 2010

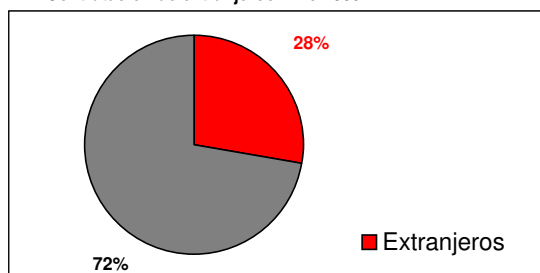


Fuente: IAEST

La estructura de demandantes de empleo por sectores de Villanueva de Gállego es similar a la de los contratos realizados en el año 2009.

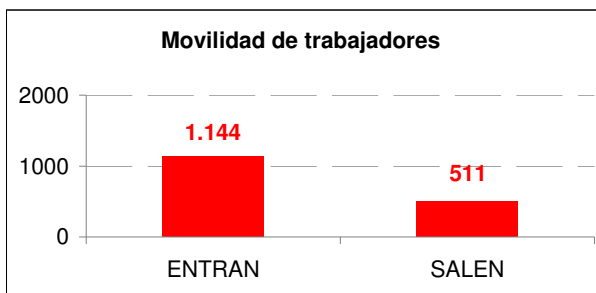
Podemos concluir que la oferta de empleo está adaptada a la demanda de los desempleados del municipio.

Contratación de extranjeros. Año 2009



El 28% de los contratos realizados en el año 2009 se formalizaron con trabajadores extranjeros.

Movilidad. Año 2009

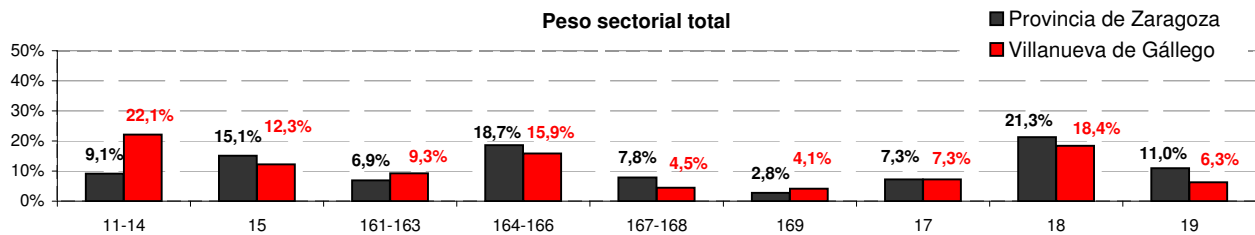


Fuente: Servicio de Estudios CAI

Principales municipios de procedencia de trabajadores en el año 2009: Zaragoza (898), Zuera (822), San Mateo de Gállego (20), Villafranca de Ebro (15)

Principales municipios de destino de trabajadores en el año 2009: Zaragoza (373), Zuera (26), San Mateo de Gállego (16), Barcelona (10)

## SITUACIÓN. ACTIVIDAD ECONÓMICA. IAEs septiembre 2010



11-14 industria; 15 construcción; 161-163 comercio al por mayor, recuperación de productos e intermediarios; 164-166 comercio menor, comercio mixto o integrado, comercio fuera de establecimiento; 167-168 alimentación y hospedaje; 169 reparaciones; 17 transporte y comunicaciones; 18 instituciones financieras ,seguros, servicios prestados a las empresas y alquileres; 19 otros servicios.

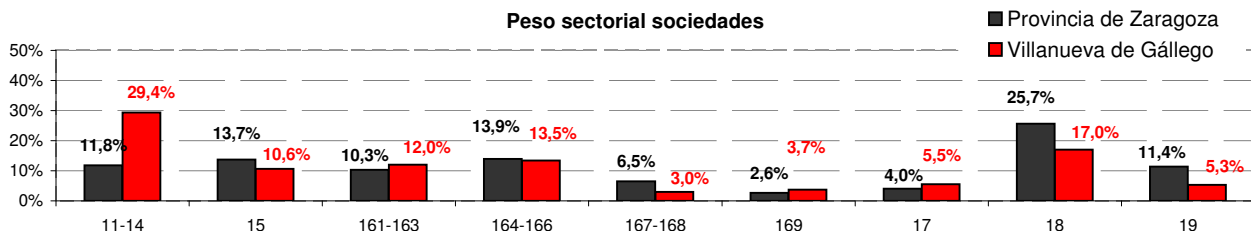
TOTAL SOCIEDADES SECCIÓN 1

Fuente: Cámara de Zaragoza

Villanueva de Gállego cuenta con 643 empresas, de las cuales un 65% son sociedades y un 35% autónomos.

Por sectores de actividad los servicios concentran el 65,8% de la actividad (un 75,8% la provincia), la construcción un 12,3% (un 15,1% en Zaragoza) y la industria un 22,1% (un 9,1% en la provincia).

Dentro del sector servicios cabe destacar el peso del comercio al por menor (un 15,9% de las empresas), así como el de instituciones financieras, seguros, servicios prestados a empresas y alquileres (un 18,4%)



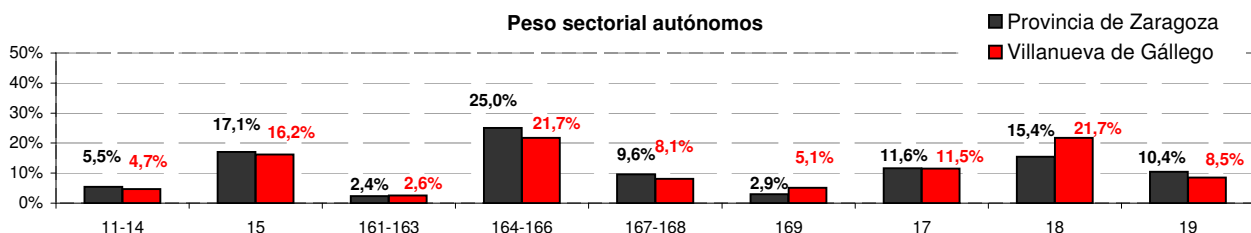
11-14 industria; 15 construcción; 161-163 comercio al por mayor, recuperación de productos e intermediarios; 164-166 comercio menor, comercio mixto o integrado, comercio fuera de establecimiento; 167-168 alimentación y hospedaje; 169 reparaciones; 17 transporte y comunicaciones; 18 instituciones financieras ,seguros, servicios prestados a las empresas y alquileres; 19 otros servicios.

TOTAL SOCIEDADES SECCIÓN 1

Fuente: Cámara de Zaragoza

Si tomamos como referencia las Sociedades se aprecia cómo un 29,4% de las empresas son industrias; un 17% instituciones financieras, seguros, servicios prestados a empresas y alquileres; y un 13,5% sociedades dedicadas al comercio al por menor.

En comparación con la estructura provincial destaca la mayor proporción de industrias, así como el menor porcentaje de instituciones financieras, seguros, servicios prestados a empresas y alquileres existente en Villanueva de Gállego.



11-14 industria; 15 construcción; 161-163 comercio al por mayor, recuperación de productos e intermediarios; 164-166 comercio menor, comercio mixto o integrado, comercio fuera de establecimiento; 167-168 alimentación y hospedaje; 169 reparaciones; 17 transporte y comunicaciones; 18 instituciones financieras ,seguros, servicios prestados a las empresas y alquileres; 19 otros servicios.

TOTAL SOCIEDADES SECCIÓN 1

Fuente: Cámara de Zaragoza

Al analizar los autónomos los comercios al por menor concentran el 21,7%; idéntico peso que las instituciones financieras, seguros, servicios prestados a empresas y alquileres; los autónomos de la actividad constructora concentran el 16,2%.

En comparación con la estructura provincial destaca el mayor peso de autónomos de instituciones financieras, seguros, servicios prestados a empresas y alquileres.

**SITUACIÓN ACTUAL. INFRAESTRUCTURAS**

VILLANUEVA DE GALLEGO POLIGONO AERONAUTICO	
MAPA	
PROMOTORA	SUELO Y VIENDA DE ARAGON, S.L.
SUPERFICIE DELIMITADA	761.246
SUPERFICIE LIBRE	292.010
PARCELAS TOTALES	
SUPERFICIE MIN. PARCELA	
SUPERFICIE MAX. PARCELA	
DIRECCION	A-1102 KM
EMPRESAS	

VILLANUEVA DE GALLEGO POLIGONO "SAN ISIDRO"	
MAPA	
PROMOTORA	GESTUR, S.A.
SUPERFICIE DELIMITADA	41.100
SUPERFICIE LIBRE	0
PARCELAS TOTALES	32
SUPERFICIE MIN. PARCELA	350
SUPERFICIE MAX. PARCELA	2.000
DIRECCION	A-1102 KM
EMPRESAS	

- |                                      |                                  |                                  |
|--------------------------------------|----------------------------------|----------------------------------|
| Airfal, S.L.                         | Incastrí, S.L.                   | Montazar, S.Coop.                |
| Alcamo, S.L.                         | Industrial Calderera, S.L.       | Polisporland, S.L.               |
| Carpintería Metálica Capapey, S.L.   | Ireju, S.L.                      | Talleres Catión, S.C.            |
| Distribuidora Química Zaragoza, S.L. | Mármoles Alberto Funcia, S.C.    | Transportes Ernest Fonseca, S.L. |
| Ibergrúas PPM                        | Mármoles y Granitos Garbel, S.A. |                                  |

VILLANUEVA DE GALLEGO POLIGONO "SAN MIGUEL SECTOR 2"	
MAPA	
PROMOTORA	AYUNTAMIENTO DE VILLANUEVA DE GALLEGO
SUPERFICIE DELIMITADA	330.250
SUPERFICIE LIBRE	0
PARCELAS TOTALES	23
SUPERFICIE MIN. PARCELA	1.500
SUPERFICIE MAX. PARCELA	
DIRECCION	N-330
EMPRESAS	

- |   |   |                                      |
|---|---|--------------------------------------|
| Almacén                                       | Encofrados J. Alsina, S.A.              | Moduaragón                           |
| Almacén                                       | Franco Lecién, S.L.                     | Patricio Hellin Capel, S.A.          |
| Automoción Hercas, S.A.                       | Franco, S.L.                            | Permo Logística, S.L.                |
| Blarozar, S.L.                                | Gihecon, S.A.                           | Pinturas y Montajes Villanueva, S.L. |
| Carrocerías Eresma, S.L.                      | I División Eléctrica, S.A.              | Polivalencia de Estructuras, S.L.    |
| Centrimetal, S.A.                             | Inesproin, S.L.                         | Profesionales de la carne, S.L.      |
| Centro de Distribución y Representación, S.A. | Ingeniería y Servicios de Montaña, S.A. | Ribawood, S.A.                       |
| Cilit, S.A.                                   | Instalaciones Expert                    | SCP Porta D'or, S.L.                 |
| Clarex Exclusivas de Alumbrado, S.A.          | Maderas Rambla, S.A.                    | Segi, S.C.                           |
| Comercial López Ediles, S.L.L.                | Maquinaria FV, S.L.                     | Tabuena Maquinaria, S.L.             |
| Cortefrío                                     | Maquiobras, S.A.                        | Trading Alquiobras, S.L.             |
| Drill & Lathe                                 | Mecánicas Hercas, S.L.                  |                                      |

**SITUACIÓN ACTUAL. INFRAESTRUCTURAS**

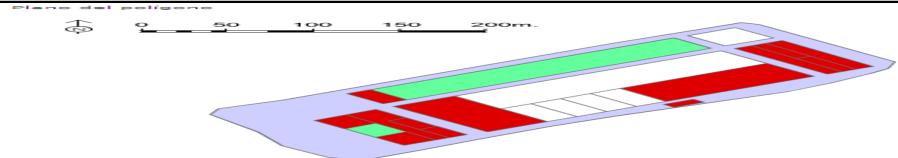
VILLANUEVA DE GALLEGO POLIGONO "SAN MIGUEL SECTOR 3"	
MAPA	
PROMOTORA	AYUNTAMIENTO DE VILLANUEVA DE GALLEGO
SUPERFICIE DELIMITADA	424.496
SUPERFICIE LIBRE	0
PARCELAS TOTALES	59
SUPERFICIE MIN. PARCELA	780
SUPERFICIE MAX. PARCELA	46.485
DIRECCIÓN	N-330
EMPRESAS	

Abandrés, S.L.	Gea Magallón II, S.L.	Repuestos Calderería y Servicios, S.L.
Aeronáutica Batalla, S.L.	General Eólica Aragonesa, S.A.	Resolvi, S.L.
Alagón Eólica, S.A.	Gestora de perfumería y droguería	Rodrigo Espada, S.L.
Almacén	Glass Tech Cesaraugusta, S.L.	San Juan de Bargas Eólica, S.L.
Anstül, S.L.	Ibergear, S.L.	Sánchez Redecons, S.L.
Antonio B. Sánchez	Ignacio Torralba Gariburo	Sanquilez, S.L.
Antonio Garvi Belmonte	Industrias Tucaman, S.L.	Sedesa Center, S.A.
Aramón	Industrias Voltaca, S.L.	Serconsa
Asistesol 2002, S.L.	Ingeniería Auxiliar del Plástico, S.L.	SGP Instalaciones Industriales y Ganaderas
Automoción El Muelles, S.L.	Investigación más Desarrollo Energético, S.L.	Talleres Ángel, S.C.
Bienvenido Subías Perna	Ismael Sánchez, S.L.	Talleres Cesoca, S.L.
Bolheban, S.A.	José Antonio Moreno Meléndez	Talleres Chapín, S.L.
Bolheban, S.A.	José Luis San Agustín Rojo	Talleres Cles, S.L.
Bontrech, S.L.	Larraga Muebles, S.L.	Talleres Industriales de Laminación y Cajas Aragonés, S.L.
Caldetécnica, S.L.	Maderas Sancho Navarro, S.L.	Talleres Legaristi, S.L.
Caravanas Moncayo, S.A.	Marco Taller Cerrajería, S.C.	Talleres Losan Puertas Automáticas, S.L.
Cerrajería Calderería Copper, S.L.	Mecánicas GBL, S.C.	Talleres Lusa, S.L.
Chatarras San Juan, S.L.	Mecanizados H7, S.L.	Talleres Mecánicos de Precisión Caverro Longares, S.L.L.
Chocolates y Grageados González Cortés, S.C.	Micro, S.L.	Talleres Metalúrgicos Valenzuela, S.L.
Collarada Energía, S.L.	Moreno Remondo, S.L.	Talleres Romeo, S.L.
COTEXSA Confecciones Textil, S.L.	Oxicortes Aragoneses, S.L.	Tecnología del Corte, S.L.
Cristina Grúas, S.L.	Petelsa, S.A.	Torcal, S.L.
Dula 3, S.L.	Plastical, S.L.	UCB Cast-Profil, S.A.
Ebikon 2000, S.L.	Polivalencia en Estructuras, S.L. / Instalaciones Zaragoza, S.L.	Unibe, S.L.
Eleca Mair, S.L.	Quintín y Jesús, S.C.	Yumbo Servicios Comerciales, S.L.
Ersa Collarada	Readymix Asland, S.A.	Yzusa, S.L.
Formimetal, S.L.	Reciclajes y Embalajes San Juan, S.L.U.	
GEA Eólica Industrial, S.A.	Reducl, S.L.	

VILLANUEVA DE GALLEGO POLIGONO "SAN MIGUEL SECTOR 4"	
MAPA	
PROMOTORA	AYUNTAMIENTO DE VILLANUEVA DE GALLEGO
SUPERFICIE DELIMITADA	476.496
SUPERFICIE LIBRE	25.000
PARCELAS TOTALES	30
SUPERFICIE MIN. PARCELA	
SUPERFICIE MAX. PARCELA	
DIRECCIÓN	N-330
EMPRESAS	

Almacén	Fomento Hotelero Aragonés, S.A.	Maquinaria Forestal e Industrial, S.L.
Artesanías Ames, S.L.	Grúas y Transportes Ebrolift, S.L.	Mecan, S.A.
Barnizados Plalien, C.B.	Helicoidal Transportadores, S.L.	Minerva Mangoplas, S.L.
Bodegas Carlos Valero, S.L.	Heraldo de Aragón, S.A.	Neumáticos Martínez
C.B. & Kapper, S.L.	Hidráulica Losán, S.L.	Nor-Este de Maquinaria, S.A.
Caravan Zaragoza, S.L.	Industrias de Fabricación de Máquinas Envasadoras, S.L.	Nor-Este de Servicios, S.A.
Carpintería Metálica Ecar, S.L.	Industrias ParSan, S.L.	Ocean Maderas, S.A.
Chapas Parga, S.L.	Industrias Plásticas del Pirineo, S.L.	Perfiles Conformados en Frío, S.A.
Cuñado, S.A.	Industrias Poleñino, S.L.	Plywood Birch, S.L.
Distribuidora de Aragón, S.A.	Instalaciones Gandisa, S.L.	Rhenus IHG Ibérica, S.A.
Enrique Segura, S.L.	Internacional de Elevación, S.A.	Safa Galénica, S.A.
Espa Export, S.L.	Jesús Capitán Magén	Supermercados Sabeco, S.A.
Estampaciones LUAN, S.L.U.	Lácteos Aragoneses, S.A.	Torres y Jarrod, S.L.
Eurogan, S.L.	Magovan Señalización, S.A.	Urbanco, S.L.
Excemon, S.L.	Manantiales del Piedra, S.A.	Zaragoza de Distribución, S.L.

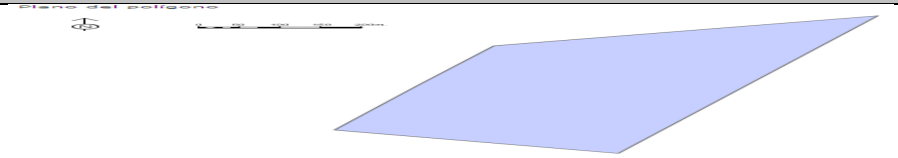
**SITUACIÓN ACTUAL. INFRAESTRUCTURAS**

VILLANUEVA DE GALLEGO POLIGONO "SAN MIGUEL SECTOR 1"	
<p>MAPA</p> <p>PROMOTORA</p> <p>SUPERFICIE DELIMITADA</p> <p>SUPERFICIE LIBRE</p> <p>PARCELAS TOTALES</p> <p>SUPERFICIE MIN. PARCELA</p> <p>SUPERFICIE MAX. PARCELA</p> <p>DIRECCION</p>	
	AYUNTAMIENTO DE VILLANUEVA DE GALLEGO
	131.028
	30.000
	33
	1.000
	N-330
<b>EMPRESAS</b>	

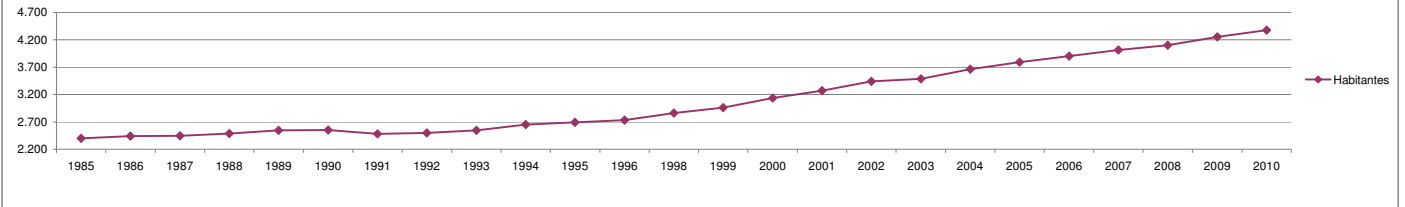
Ana María Aladrén García  
 Bodegas Palafox Zaragoza, S.L.  
 Caravanas S.M., S.L.  
 Construcciones Algra, S.L.  
 Cooperativa Agrícola Divino Salvador

E.S. Villanueva de Gállego Ariño Siglo XXI, S.L.  
 Ergomaq  
 G-M Porta, S.L.  
 Industrial Comercial del Ebro, S.Coop.  
 Jesús Frutos Navío

Oñate Murillo, S.C.  
 Parrilla Restaurante La Sarda, S.L.  
 Planchados Sabela, S.L.  
 Servi Block Madera, S.

VILLANUEVA DE GALLEGO POLIGONO "APAI 3"	
<p>MAPA</p> <p>PROMOTORA</p> <p>SUPERFICIE DELIMITADA</p> <p>SUPERFICIE LIBRE</p> <p>PARCELAS TOTALES</p> <p>SUPERFICIE MIN. PARCELA</p> <p>SUPERFICIE MAX. PARCELA</p> <p>DIRECCION</p>	
	AYUNTAMIENTO DE VILLANUEVA DE GALLEGO
	450.900
	302.623
	1.500
	N-330
<b>EMPRESAS</b>	

Evolución de la población de Villanueva de Gállego

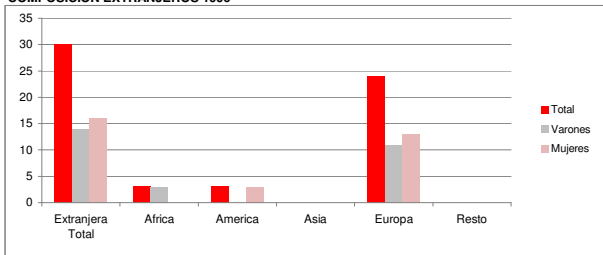


A la vista del gráfico y tabla expuestos, Villanueva de Gállego experimentó un cambio en su curva de evolución demográfica a partir de mediados de los noventa. Desde ese momento, año a año la población ha registrado aumentos a un ritmo constante. De esta manera, los habitantes de Villanueva en el año 2010 prácticamente doblan los que tenía en 1985. Este aumento obedece a la proximidad de esta localidad respecto de Zaragoza así como al desarrollo de la actividad industrial y, en menor medida, al fenómeno de la inmigración (teniendo en cuenta que el porcentaje de población extranjera sobre el total no llega si quiera al 10 %).

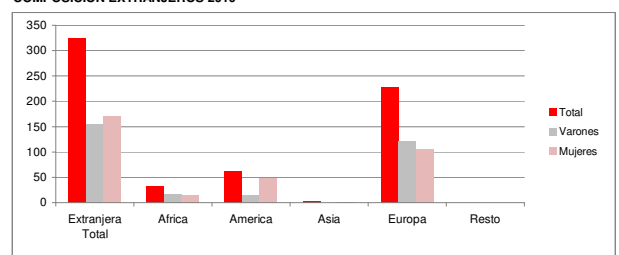
EVOLUCIÓN DE LA POBLACIÓN EXTRANJERA EMPADRONADA EN VILLANUEVA DE GÁLLEGO

	1996			2000			2008			2010		
	Total	Varones	Mujeres	Total	Varones	Mujeres	Total	Varones	Mujeres	Total	Varones	Mujeres
Extranjera Total	30	14	16	43	19	24	251	107	144	324	154	170
Africa	3	3	0	5	4	1	26	12	14	33	18	15
América	3	0	3	6	1	5	52	16	36	62	14	48
Asia	0	0	0	0	0	0	1	0	1	2	0	2
Europa	24	11	13	32	14	18	172	79	93	227	122	105
Resto	0	0	0	0	0	0	0	0	0	0	0	0

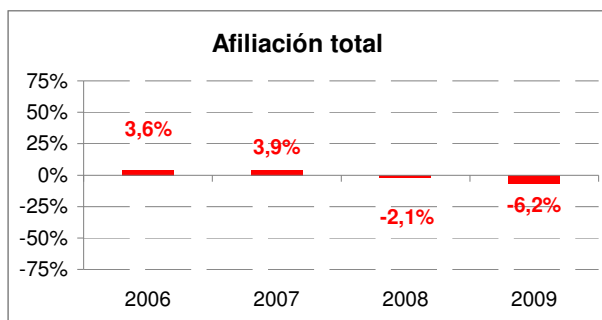
COMPOSICIÓN EXTRANJEROS 1996



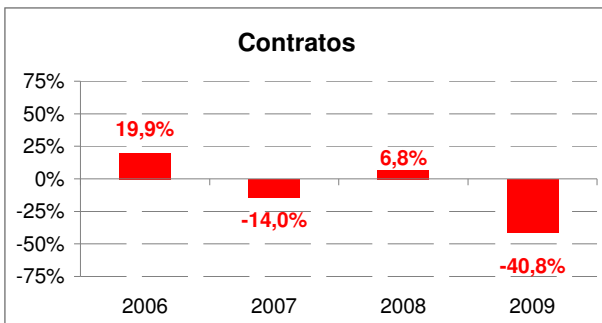
COMPOSICIÓN EXTRANJEROS 2010



## EVOLUCIÓN. MERCADO DE TRABAJO

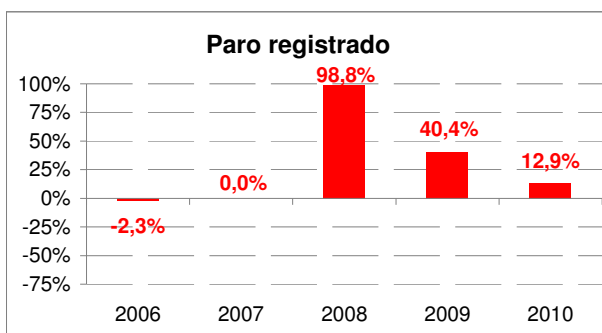


Desde el año 2008 se aprecia una evolución negativa de afiliados al régimen general de la seguridad social, un 2,1% de disminución con respecto al 2007 y un -6,2% con respecto al 2008.



En el número de contratos realizados a lo largo de los últimos años, encontramos que la serie alterna incrementos positivos con disminuciones. En el año 2009 se produjo una importante disminución del 40,8%

Fuente: Servicio de Estudios CAI

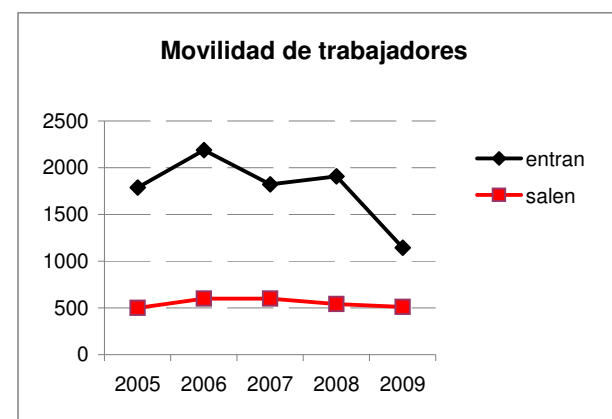


En la serie de evolución del desempleo llama la atención el importante incremento que se produjo en el año 2008. En ese año la cifra de desempleados pasó de 86 a 171. En los años 2009 y 2010 también se producen incrementos en la cifra de desempleados, hasta llegar a los 271 parados en el 2010.

Fuente: IAEST



Los contratos realizados a trabajadores extranjeros alternan datos positivos con datos negativos. En el año 2009 se produjo una disminución de los contratos realizados con respecto al año anterior del 42,7%.



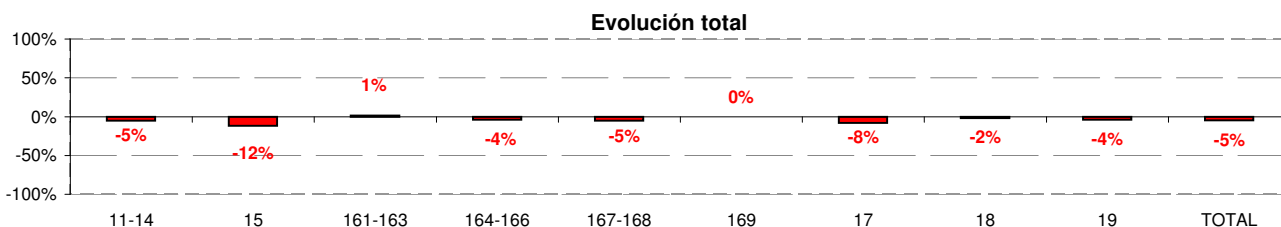
Las cifras de trabajadores contratados en Villanueva de Gallego con domicilio fuera del municipio sufren una disminución escalonada desde el año 2006.

Sin embargo se mantiene estable la cifra de habitantes de Villanueva que tienen su lugar de trabajo fuera del municipio.

Fuente: Servicio de Estudios CAI



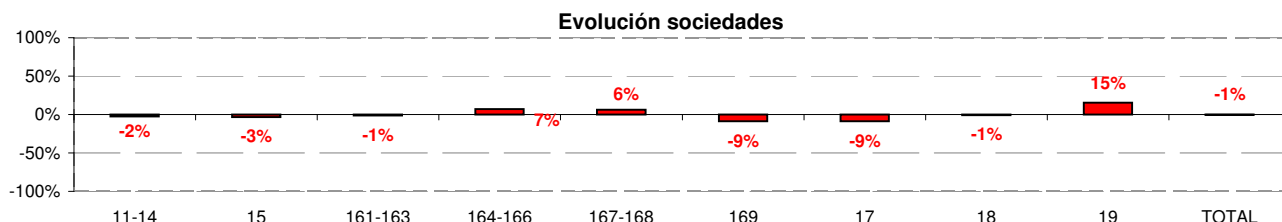
**EVOLUCIÓN. ACTIVIDAD ECONÓMICA. IAEs enero 2008- septiembre 2010**



11-14 industria; 15 construcción; 161-163 comercio al por mayor, recuperación de productos e intermediarios; 164-166 comercio menor, comercio mixto o integrado, comercio fuera de establecimiento; 167-168 alimentación y hospedaje; 169 reparaciones; 17 transporte y comunicaciones; 18 instituciones financieras ,seguros, servicios prestados a las empresas y alquileres; 19 otros servicios.  
**TOTAL SOCIEDADES SECCIÓN 1**

Fuente: Cámara de Zaragoza

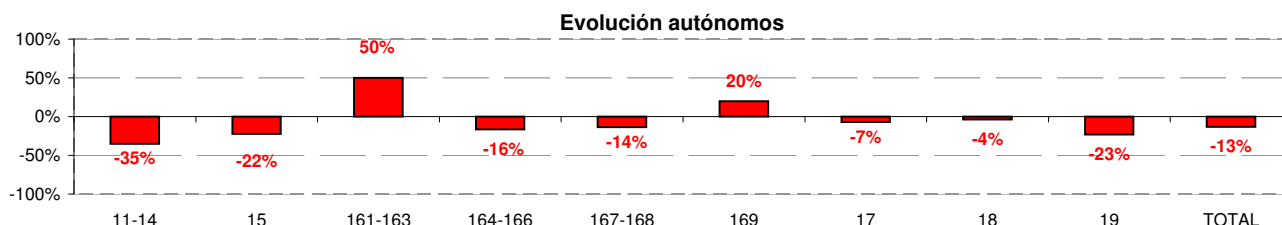
La evolución del número de actividades económicas en Villanueva de Gállego ha sido negativa en este periodo analizado, con una retroceso en conjunto de un 5%, ó lo que es lo mismo tenemos 39 empresas menos, uno de los descensos más fuertes de los municipios estudiados. Observando el comportamiento de las Sociedades en este periodo, apreciamos que han experimentado una disminución de un 1%, que se traduce en tres empresas menos. Los movimientos registrados no son de gran volumen con incrementos en comercio menor 7%, alimentación y hospedaje 6% y otros servicios 15% que no han podido equilibrar el descenso en el resto de grupos de actividad.



11-14 industria; 15 construcción; 161-163 comercio al por mayor, recuperación de productos e intermediarios; 164-166 comercio menor, comercio mixto o integrado, comercio fuera de establecimiento; 167-168 alimentación y hospedaje; 169 reparaciones; 17 transporte y comunicaciones; 18 instituciones financieras ,seguros, servicios prestados a las empresas y alquileres; 19 otros servicios.  
**TOTAL SOCIEDADES SECCIÓN 1**

Fuente: Cámara de Zaragoza

En el apartado de los trabajadores autónomos tenemos un importante descenso de un 13%, con las bajadas más significativas del sector industrial con un 35%, la construcción con un 22% y otros servicios con un 23%, siendo el resultado final de este descenso de 36 trabajadores autónomos menos que al inicio del periodo. Como conclusión el municipio mantiene una tendencia similar a los estudiados salvo en el aspecto de haber disminuido el número de sociedades, aunque también es cierto que el porcentaje de 1% ha sido mínimo.



11-14 industria; 15 construcción; 161-163 comercio al por mayor, recuperación de productos e intermediarios; 164-166 comercio menor, comercio mixto o integrado, comercio fuera de establecimiento; 167-168 alimentación y hospedaje; 169 reparaciones; 17 transporte y comunicaciones; 18 instituciones financieras ,seguros, servicios prestados a las empresas y alquileres; 19 otros servicios.  
**TOTAL SOCIEDADES SECCIÓN 1**

Fuente: Cámara de Zaragoza